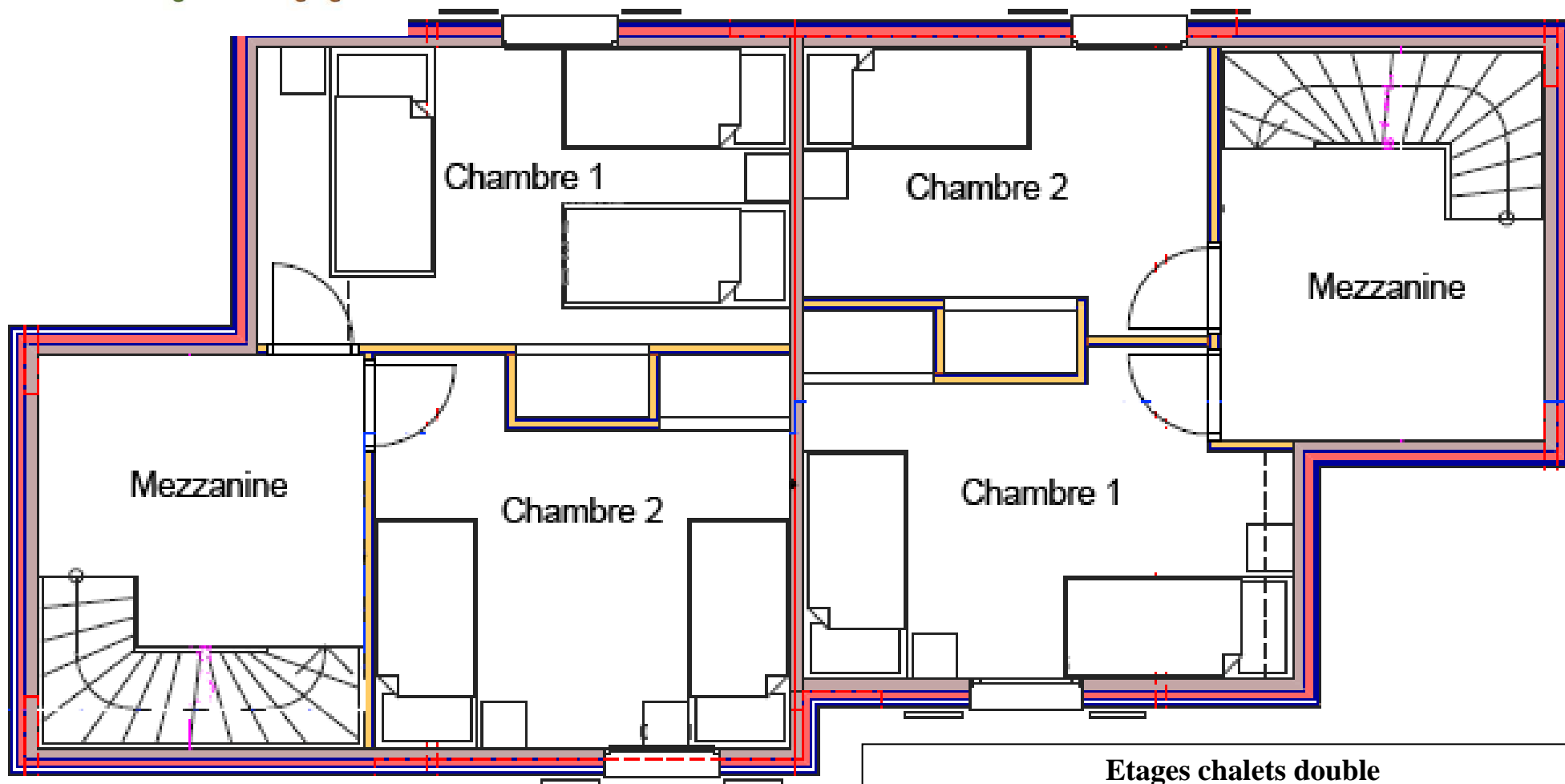




Etages des 3 chalets double
Appartements « Myosotis », « Perce-neige » et « Sorbier » / 6 personnes
Appartements « Aubépine », « Edelweiss » et « Drosera » / 4 personnes



Etages chalets double
Appartement 6 personnes : 1 grande chambre avec 3 lits dont 2 pouvant être jumelés + 1 lit gigogne déplaçable / 1 chambre avec 2 lits simples
Appartement 4 personnes : 1 grande chambre avec 2 lits pouvant être jumelés / 1 chambre avec 2 lits simples